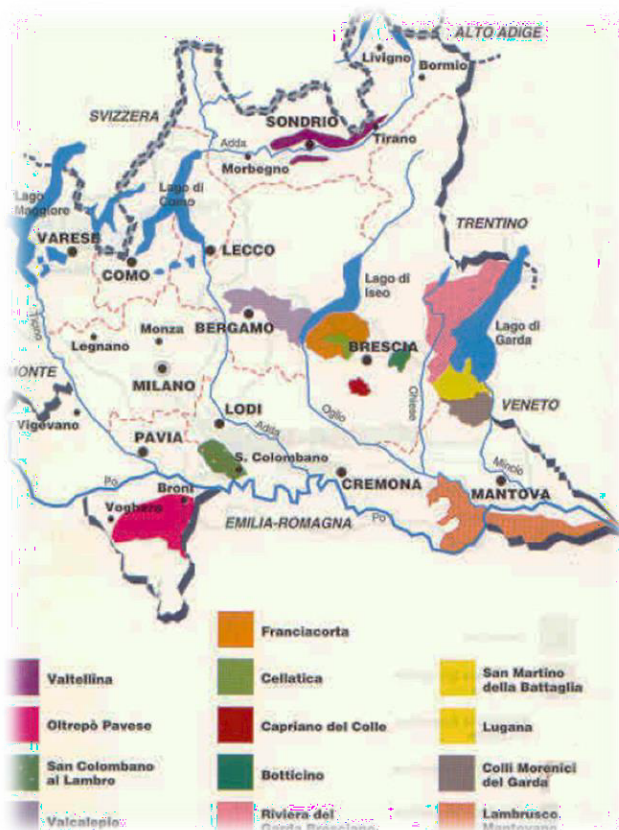


La Lombardia è una regione tanto vasta quanto eterogenea dal punto di vista geografico, con suoli e microclimi variegati che permettono la piantumazione e la fertilità di una vasta gamma di vitigni.



Le zone montuose della Valtellina, caratterizzate da una buona esposizione solare e da un clima riparato dai venti del nord grazie alla presenza delle Alpi, con terreni prevalentemente sabbiosi, sono l'ideale per la produzione di vini rossi di grande estratto e complessità. Nella zona della Franciacorta, a sud del Lago di Iseo, i terreni di origine morenica, ricchi di sabbia e argilla e molto ciottolosi sono particolarmente vocati per la produzione di uve con una importante componente acida, aiutata anche dalle grandi escursioni termiche giornaliere. Nel sud della Lombardia in particolare nella zona dell'Oltre Po pavese, i terreni marnosi e sabbiosi con strati calcari e gessi uniti alle buone esposizioni collinari e discrete escursioni termiche, creano condizioni estremamente favorevoli per la produzione di ottime basi spumante.

INDICE

GRANDI FORMATI	3
ROSE'	4
VAL CAMONICA -Bollicine	5
VAL CAMONICA - Vini Bianchi e Rossi	6
FRANCIACORTA -Bollicine e Vini Bianchi	7
FRANCIACORTA - Vini Rossi	8
SAN COLOMBANO - LAGO DI GARDA - Vini Bianchi e Rossi	9
VAL CALEPIO - Bollicine e Rossi	10
OLTREPO' - Bollicine e Vini Bianchi	11
OLTREPO' - Vini Rossi	12-3
VALTELLINA - Vini Rossi	14-5

GRANDI FORMATI - 1,5 L

VINI BIANCHIFERMI

Azienda	Nome	Grad%	Affinamento	€
Ca Lojera	LUGANA	13%	Acciaio	60
	Turbiana			
Ca Lojera	LUGANA RISERVA	13%	Acciaio	80
	Turbiana			
Ca del Bosco	CURTEFRANCA DOC 2014	13%	Acciaio	82

BOLLICINE

Azienda	Nome	Grad%	Affinamento	€
Tenuta Frecciarossa	FRECCIAROSSA PINOT NERO	13%	24 mesi sui lieviti	70
	Pinot nero			
Marchesi Antinori	ANTINORI DONNA CORA SATEN 2012	12.5%	Almeno 30 mesi sui lieviti	128
	Chardonnay			
Marchesi Antinori	ANTINORI CONTE Aymo 2009		Almeno 4 anni sui lieviti	148
	Pinot nero			

I VINI ROSSIFERMI

Azienda	Nome	Grad%	Affinamento	€
Az Agr Picchioni Andrea	3L ROSSO D'ASIA JEROBOAM	14.5%	12 mesi in legno + 6 mesi in bottiglia	168
	Croatina, barbera, ughetta Solinga			
Az Agr Boffalora Giuseppe	1,5L SFORZATO RONCO DE ONEGO 2019	16%	Almeno 15 mesi in legno	140
	Nebbiolo chiavennasca			
Az Agr Antonio Ligabue	1,5L BADALISC 2017	13.5%	7gg macerazione tino aperto + 48 mesi tonneaux	75
	Mertot 80% rebo 20%			
Tenuta Frecciarossa	1,5L CARILLO	12.5%	3 mesi in botti + 3 mesi in acciaio	58
	Pinot Nero			
Az Agr Picchioni Andrea	1,5L BUTTAFUOCO BRICCO RIVA BIANCA	14.5%	12 mesi in legno + 6 mesi in bottiglia	90
	Croatina, barbera, ughetta Solinga			

VINI ROSATI

FERMI

Azienda	Nome	Grad%	Affinamento	€
Nettare dei Santi	EVA	12%	Acciaio	25
	Pinot Nero 70%, Uva Rara 30%			
Marcel Zanolari	BIANCO DA NERO	12.5%	Legno	38
	Pinot nero			
Andi Fausto	BARBERA ROSATA	15%	Legno	34
	Barbera			

BOLLICINE

Azienda	Nome	Grad%	Affinamento	€
Az Agr Il Poggiolo	ROSE'	12.5%	Acciaio	16
	Pinot nero			
Frecciarossa	FRECCIAROSSA ROSE'	12.5%	30 mesi sui lieviti	34
	Pinot nero			
Ballabio winery	FARFALLA ROSE'	12.5%	Acciaio + almeno 30 mesi in bottiglia	42
	Pinot nero			
Az Agr Antonio Ligabue	IN COSTANTE	10.5%	Ri fermentazione in bottiglia	42
	Merlot			
Marchesi Antinori	FRANCIACORTA DOCG ANTINORI ROSE'	12.5%	24 mesi sui lieviti	48
	Pinot nero			
Casa Caterina	EXTRA BRUT '60' METODO CLASSICO BdN	12.5%	Acciaio e rovere	50
	Pinot nero			
Casa Caterina	PAGNOCC 2011 - DEMI SEC	12.5%	Fermentazione in acciaio + Ri fermentazione in bottiglia M.C	58
	Pinot nero			

VALCAMONICA

BOLLICINE				
Azienda	Nome	Grad%	Affinamento	€
Cantina Concarena	GIU' DISNOF	12%	36 mesi sui lieviti	42
	Chardonnay e pinot nero			
Az Agr Antonio Ligabue	RAMARRO BEAT	12%	Ri fermentazione in bottiglia	42
	Riesling renano			
Nivelli	DOSAGGIO ZERO - L'ESPLORATORE	12.5%	30 mesi sui lieviti	45
	Riesling renano			
Az Agr I Nadre	DOSAGGIO ZERO - CRIS 2018	12%	40 mesi sui lieviti	42
	Pinot nero			
Az Agr Antonio Ligabue	PETITE 2018	12%	Metodo ancestrale	48
	Petite arvine			
Az Agr I Nadre	DOSAGGIO ZERO 2015 - SESSANTADUE	12.5%	62 mesi sui lieviti	49
	Chardonnay			

VINI ROSSI FERMI

Azienda	Nome	Grad%	Affinamento	€
Az Agr I Nadre	MULINE	13.5%	Acciaio e botte	32
	Barbera			
Az Agr I Nadre	VIALUNGA	13.5%	Acciaio e botte	38
	Merlot 80% Cabernet Sauvignon 20%			
Az Agr Antonio Ligabue	CRUS	14%	38gg macerazione tino aperto + 18 giorni tonneaux terzo passaggio	45
	Merlot			
Az Agr Antonio Ligabue	TAS	13.5%	35gg macerazione tino aperto + 4 anni botte piccola	52
	Merlot 70% Cabernet sauvignon 30%			
Az Agr Antonio Ligabue	MINEGO 2007	12%	25gg macerazione tino aperto + 4 anni botte piccola	58
	Barbera			

VINI BIANCHI FERMI

Azienda	Nome	Grad%	Affinamento	€
Az Agr Concarena	VIDET 2022	13%	Acciaio	36
	Riesling renano (10% mufte nobili)			
Az Agr Concarena	MAT 2017	13%	Acciaio	45
	Riesling renano 70% sauvignon 30% (60% mufte nobili)			
Nivelli	META III	13%	Metodo ancestrale + affinamento in barrique	45
	Riesling con botritis			
Alpi dell'Adamello	IDOL 2021	12%	Acciaio	42
	Solaris			
Az Agr Antonio Ligabue	CINCHIALE BIANCO 2020	10.5%	Macerazione 7gg circa	42
	Riesling renano			
Gigi D'O	MAGO BIANCO (MACERATO)	10.5%	Anfora	55
	Incrocio manzoni			

FRANCIACORTA

BOLLICINE

Azienda	Nome	Grad%	Affinamento	€
Ca del Bosco	CUVEE PRESTIGE Chardonnay 60% Pinot bianco 23% Pinot nero 17%	12.5%	circa 25 mesi sui lieviti	48
Ca del Bosco	ZERO DOSAGE VINTAGE COLLECTION 2018 Chardonnay 77% Pinot bianco 6% Pinot nero 17%	12.5%	48 mesi sui lieviti	72
Ca del Bosco	ANNAMARIA CLEMENTI 2014 Chardonnay 82% Pinot bianco 3% Pinot nero 15%	13%	8 anni e 5 mesi sui lieviti	162
Casa Caterina	CUVEE 36 Chardonnay	12.5%	Fermentazione acciaio + rifermentazione in bottiglia M.C	45
Casa Caterina	CUVEE' 60 Chardonnay	13%	Fermentazione acciaio + rifermentazione in bottiglia M.C	52
Berlucchi	PALAZZO LANA 2010 Extrabrut Pinot nero	12.5%	Almeno 10 anni sui lieviti	114
Berlucchi	PALAZZO LANA 2009 Extrabrut Pinot nero	12.5%	Almeno 10 anni sui lieviti	118

VINI BIANCHI FERMI

Azienda	Nome	Grad %	Affinamento	€
Casa Caterina	ESTRO' 2013 40% Viognier, 30% marsanne, 30% Sauvignon blanc	13%	24 mesi in barrique di rovere	56

I VINI ROSSI FERMI

Azienda	Nome	Grad%	Affinamento	€
Casa Caterina	VITAGRAMA	13%	Fermentazioni in legno	48
	Merlot 50%, Cabernet franc 20%, Cot N 20%, Petit Verdot 10%			
Ca del Bosco	CORTE DEL LUPO	13.5%	21 mesi barrique di rovere e acciaio	38
	Merlot 38%, Cabernet Sauvignon 33%, Cabernet franc 22%, Carmenere 7%			
Ca del Bosco	MAURIZIO ZANELLA 2019	13.5%	Almeno 17 mesi in rovere nuova 70% + 3 anni in bottiglia	85
	Cabernet sauvignon 50% merlot 25% Cabernet franc 25%			
Az.Agr Il Pendio	LA BECCACCIA 2018	12.5%	6 mesi in acciaio + 2 anni in botte	75
	Cabernet franc			



SANCOLOMBANO

I VINI ROSSI FERMI

Azienda	Nome	Grad %	Affinamento	€
Nettare dei santi	ROVERONE	13%	Acciaio	18
	Barbera 40%, Croatina 40%, Merlot 18%, Cabernet Sauvignon 2%.			

I VINI ROSSI MOSSI

Azienda	Nome	Grad %	Affinamento	€
Nettare dei santi	POGGIO ROSSO	13%	Acciaio	18
	Croatina 45%, barbera 35% uva rara 8%, altre uve rosse 12%			

LAGODIGARDA

I VINI BIANCHI FERMI

Azienda	Nome	Grad %	Affinamento	€
Ca Lojera	LUGANA RISERVA DEL LUPO	12.5%	Acciaio	34
	Turbiana			
Ca Lojera	LUGANA CA' LOJERA	12.5%	Acciaio	28
	Turbiana			
COMAI	SAUVIGNON	12.5%		40
	Sauvignon blanc			

VAL CALEPIO

BOLLICINE

Azienda	Nome	Grad %	Affinamento	€
Il Calepino	METODO CLASSICO NON DOSATO Pinot nero e chardonnay	13%	Almeno 48 mesi sui lieviti	36
Il Calepino	METODO CLASSICO BLANC DE BLANCS Chardonnay	13%	Dai 24 ai 36 mesi sui lieviti	36
Il Calepino	FRA AMBROGIO Pinot nero e chardonnay	13%	Almeno 72 mesi sui lieviti	42

VINI ROSSI FERMI

Azienda	Nome	Grad%	Affinamento	€
Il Calepino	CALEPINO Merlot e Cabernet Sauvignon	13%	Almeno 3 mesi di legno	25
Il Calepino	SURIE Cabernet Sauvignon e merlot	13.5%	Almeno 1 anno di legno	34
Il Calepino	MERLOT ANNATA STORICA 2016 Merlot	15%	4 settimane di sovrasmaturazione e almeno 1 anno di legno	52

OLTREPO'

VINI BIANCHIFERMI

Azienda	Nome	Grad%	Affinamento	€
Az Agr Bosco Longhino	RIESLING	12.5%	Acciaio	16
	Riesling renano			
Az Agr Bosco Longhino	CAMPO DEI FITTI	12.5%	Acciaio	16
	85% Pinot grigio 15% chardonnay			
Tenuta Frecciarossa	GLI ORTI	12.5%	12 mesi in acciaio + 4 mesi bottiglia	25
	Riesling renano			
Andi Fausto	STRANO 2012	13%	Botti di rovere colma	49
	Colombaia			

BOLLICINE

Azienda	Nome	Grad %	Affinamento	€
Az Agr Bosco Longhino	LIMODORO	12%	Acciaio	16
	Pinot nero			
Az Agr Il Poggiolo	CHARDONNAY	11%	Acciaio	16
	Chardonnay			
Tenuta Frecciarossa	PINOT NERO	13%	24 mesi sui lieviti	34
	Pinot nero			
Ballabio winery	FARFALLA EXTRA BRUT	12.5%	Acciaio + almeno 30 mesi in bottiglia	42
	Pinot nero			
Ballabio winery	FARFALLA PAS DOSE'	12.5%	Acciaio + almeno 40 mesi in bottiglia	46
	Pinot nero			
Ballabio winery	FARFALLA CAVE'E PRIVE PAS DOSE' 2013	13%	Acciaio + caveau t.c. per anni + almeno 6 mesi in bottiglia	85
	Pinot nero			
Ballabio winery	FARFALLA CAVE'E PRIVE PAS DOSE' 2015	13%	Acciaio + caveau t.c. per anni + almeno 6 mesi in bottiglia	80
	Pinot nero			

VINI ROSSI MOSSI

Azienda	Nome	Grad %	Affinamento	€
Az Agr Bosco Longhino	BONARDA	13%	Acciaio	16
	Croatina			
Az Agr Picchioni Andrea	BONARDA IPAZIA	13.5%	Acciaio	22
	Croatina			

VINI ROSSI FERMI

Azienda	Nome	Grad %	Affinamento	€
Andi Fausto	ORIGINALDO	13%	Legno	34
	Pinot nero			
Andi Fausto	ASCARO	15%	Legno	34
	Barbera			
Andi Fausto	ASCARO RISERVA 2016	15.5 %	Legno	49
	Barbera macerata 20 + 22 mesi			
Andi Fausto	ASCARO FREQUENZIATO 2020	15.5 %	Legno	49
	Barbera			
Andi Fausto	SOTTOSERA 2016	15.5 %	Legno	49
	Barbera macerata 44 mesi			
Tenuta Frecciarossa	PINOT GIORGIO ODERO 2021	13%	10 mesi botti 650l + 6 mesi acciaio + 6 mesi bottiglia	42
	Pinot nero			
Tenuta Frecciarossa	PINOT GIORGIO ODERO 2016	13%	10 mesi botti 650l + 6 mesi acciaio + 6 mesi bottiglia	45
	Pinot nero			
Tenuta Frecciarossa	PINOT GIORGIO ODERO 2015	13%	10 mesi botti 650l + 6 mesi acciaio + 6 mesi bottiglia	48
	Pinot nero			
Tenuta Frecciarossa	PINOT GIORGIO ODERO 2014	13%	10 mesi botti 650l + 6 mesi acciaio + 6 mesi bottiglia	48
	Pinot nero			

VINIROSSIFERMI

Azienda	Nome	Grad %	Affinamento	€
Az Agr Picchioni Andrea	ROSSO D'ASIA 2019	14.5%	12 mesi in legno + 6 mesi in bottiglia	38
	Croatina e ughetta solinga			
Az Agr Picchioni Andrea	BUTTAFUOCO BRICCO RIVA BIANCA	14.5%	12 mesi in legno + 6 mesi in bottiglia	45
	Croatina, barbera, ughetta Solinga			
Tenuta Frecciarossa	CARILLO	12.5%	6 mesi acciaio + 2 mesi bottiglia	25
	Pinot nero			
Tenuta Frecciarossa	ANAMARI	13%	10 mesi botti 650l + 6 mesi acciaio + 6 mesi bottiglia	42
	Barbera, croatina, uva rara			
Az Agr Il Poggiolo	BARBERA	13%	Piccole vasche di cemento	16
	Barbera			
Az Agr Bosco Longhino	CAMPO DEI CERRI	13%	Acciaio	16
	Cabernet sauvignon			
Andi Fausto	LUOGO DEI MONTI 1988	15%	Legno	105
	Pinot nero			
Andi Fausto	CRINALE 2000	15%	Legno	115
	Pinot nero			

VALTELLINA

VINI ROSSIFERMI

Azienda	Nome	Grad%	Affinamento	€
Nino Negri	GIUEN	13%	2 mesi in acciaio e 4 mesi in botte di rovere	25
	Nebbiolo chiavennasca			
Nino Negri	SASSELLA	13.5%	24 mesi di cui almeno 12 in legno in botti di rovere francese	30
	Nebbiolo chiavennasca			
AR.PE.PE	IL PETTIROSSO 1999	13%	12 mesi in tini e botti di legno da 50ht	90
	Nebbiolo chiavennasca			
AR.PE.PE	GRUMELLO BUON CONSIGLIO 1999	13%	48 mesi in botti di rovere e castagno	105
	Nebbiolo chiavennasca			
AR.PE.PE	ULTIMI RAGGI 2006	13%	12 mesi tonneaux di rovere	116
	Nebbiolo chiavennasca			
AR.PE.PE	SASSELLA ROCCE ROSSE 1996	13%	48 mesi botte grande di castagno + 12 mesi cemento	129
	Nebbiolo chiavennasca			
AR.PE.PE	VIGNA REGINA 1999	13%	48 mesi in botti di rovere e castagno	129
	Nebbiolo chiavennasca			
Az Agr Boffalora Giuseppe	SFORZATO RONCO DE UNEGO	16%	Almeno 15 mesi in legno	58
	Nebbiolo chiavennasca			
Az Agr Boffalora Giuseppe	UMO	13%	12 mesi in acciaio	28
	Nebbiolo chiavennasca			
Colombo Sormani	PUNTESEL	13%	Botti di legno da 10hl	46
	Valtellina superiore			

VINI ROSSIFERMI

Azienda	Nome	Grad%	Affinamento	€
Rainoldi	PRUGNOLO	12.5%	Almeno 20 mesi in botte di Slavonia + almeno 9 mesi in bottiglia	34
	Nebbiolo chiavennasca			
Rainoldi	RISERVA SASSELLA	13%	24 mesi in rovere + 12 mesi in bottiglia	45
	Nebbiolo chiavennasca			
Rainoldi	RISERVA INFERNO	13%	18 mesi in rovere + 2 mesi in acciaio	45
	Nebbiolo chiavennasca			
Rainoldi	GRUMELLO	13%	20 mesi in rovere + 2 mesi in acciaio	30
	Nebbiolo chiavennasca			
Rainoldi	SFURSAT DI VALTELLINA	16.5%	20 mesi in rovere + 2 mesi in acciaio	52
	Nebbiolo chiavennasca			
Pietro Selva	RISERVA - COSTIERA DELLE CICALI 2018	14.5%	Legno	42
	Nebbiolo chiavennasca			
AR.PE.PE	SASSELLA STELLA RETICA 2017	13%	24 mesi in botti di rovere e castagno	45
	Nebbiolo chiavennasca			
AR.PE.PE	GRUMELLO ROCCA DE PIRO 2017	13%	24 mesi in botti di rovere e castagno	45
	Nebbiolo chiavennasca			
Rainoldi	FRUTTAIO CA RIZZIERI 2015	15%	15 mesi in barrique francese + 12 mesi in bottiglia	58
	Nebbiolo chiavennasca			